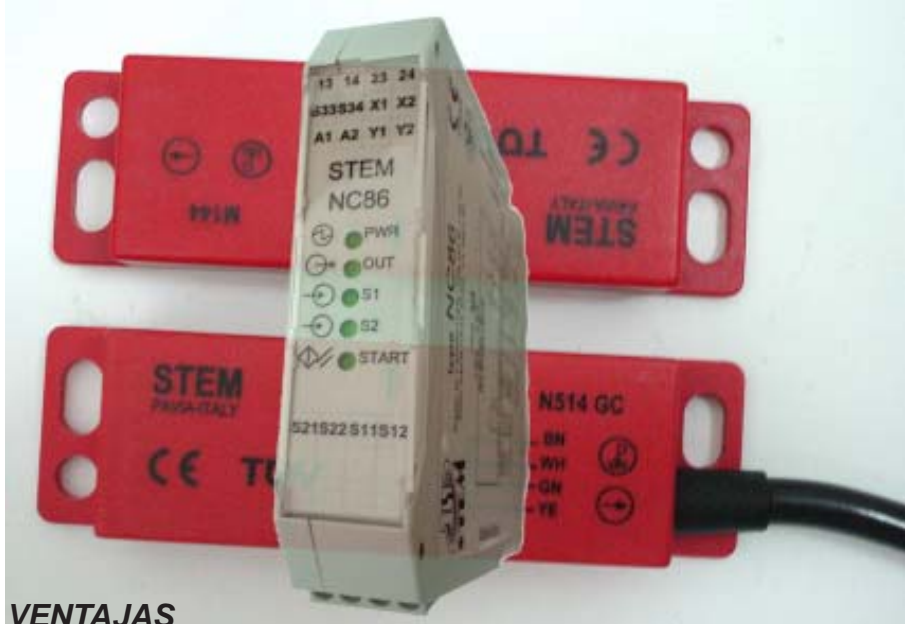


SUPERVISIÓN DE RESGUARDOS MEDIANTE INTERRUPTORES MAGNÉTICOS DE SEGURIDAD



VENTAJAS

La supervisión de resguardos mediante interruptores magnéticos de seguridad ofrece múltiples ventajas frente a los habituales interruptores mecánicos de seguridad, principalmente en la instalación y mantenimiento de los mismos, ya que estos permiten unas distancias de accionamiento elevadas (hasta 18mm) que facilitan el ajuste final de los mismos.

Otras ventajas a tener en cuenta con estos sensores magnéticos de seguridad son:

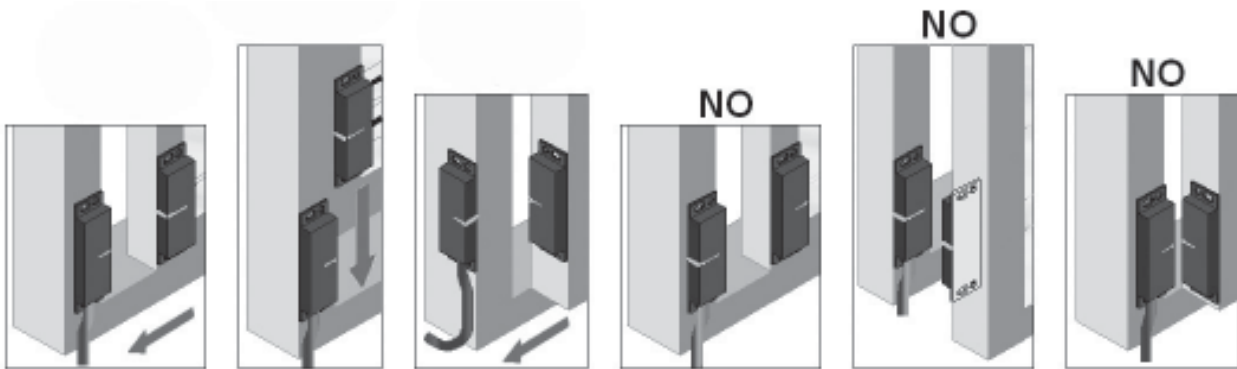
1. son extremadamente compactos (desde 36x26x13mm o desde M18).
2. un IP68 y su morfología lisa, sin ranuras permiten su utilización en maquinaria para la alimentación y la posibilidad de limpieza con chorro de agua.
3. un solo sensor es suficiente para las categorías 3 y 4 de seguridad.
4. sin mantenimiento, gracias a elevadísima longitud de vida del sistema de contactos reed (si se utiliza el módulo de seguridad adecuado).
5. todos los interruptores magnéticos de seguridad de la firma STEM son codificados, por lo que permiten ser instalados de forma visible, sin necesidad de ir ocultos.
6. una instalación de interruptor y actuador de forma oculta dificulta mucho una posible vulneración voluntaria de la seguridad.
7. para una categoría 3 de seguridad, varios sensores magnéticos de seguridad pueden ser supervisados por un solo módulo de seguridad adecuado (con el NC66 disponemos de hasta 6 salidas individualizadas para señalización).
8. para una categoría 1(2) de seguridad podemos supervisar en "bucle" (2 hilos) hasta 30 sensores con el NC12.



CARACTERÍSTICAS

Los interruptores magnéticos codificados de seguridad permiten supervisar resguardos con una categoría de seguridad 1, 3 o 4 según el módulo de seguridad y configuración escogida.

Actualmente la evolución tecnológica en este campo permite ofrecer sistemas completos de módulo+sensores a un precio muy competitivo.



PUNTOS IMPORTANTES A TENER EN CUENTA

Debido a que estos sensores magnéticos de seguridad están basados en una combinación de contactos REED, debemos tener en cuenta todos los aspectos que hacen referencia a este tipo de contacto:

1. al tratarse de cápsulas de cristal estancas y cuyo contenido es un gas inerte, estos contactos reed son más sensibles a los **golpes o impactos** que puedan tener lugar hasta su instalación definitiva.

2. al ser estos contactos activados mediante pequeños imanes, estos son susceptibles a las **vibraciones** elevadas

3. al tratarse de pequeños contactos reed, los módulos de seguridad adecuados para esta aplicación limitan la corriente que pasa por los mismos.

4. estos contactos no son de apertura forzada, por lo que en aplicaciones de seguridad deberemos **siempre (por normativa)** supervisar los dos contactos de cada interruptor por un módulo de seguridad adecuado, lo que nos asegura detectar los posibles en el interruptor o un accionamiento mediante un imán standard.

5. para una categoría 4 de seguridad, cada sensor magnético de seguridad debe ser supervisado por su módulo de seguridad adecuado

6. en la supervisión de varios sensores magnéticos de seguridad debemos utilizar las entradas dispuestas para ello de los módulos de seguridad (6 entradas en el NC66, 4 entradas en el NC20/21, 2 entradas en el NC62, NC86) o bien hacer un conexionado serie-paralelo de todos los contactos de los sensores.

7. al tratarse de interruptores magnéticos codificados, es importante la colocación correcta de interruptor-actuador (ver imagen)

