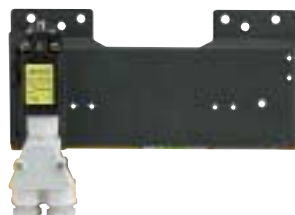




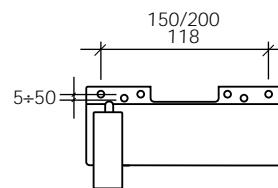
SISTEMA MODULARE DI ILLUMINAZIONE

APPARECCHI PER ILLUMINAZIONE

DISPOSITIVI DI ILLUMINAZIONE CON FINECORSA DI POSIZIONAMENTO, PASSO DIN



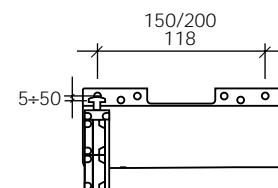
gr.		CODICE
560	STAFFA BASE + REGOLAZIONE 2NC	050DIF02
	1NC+NO	050DIF11



DISPOSITIVI DI ILLUMINAZIONE CON FINECORSA DI INTERBLOCCO, PASSO DIN



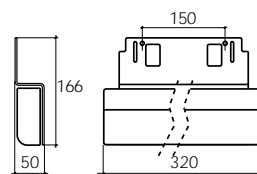
gr.		CODICE
550	STAFFA BASE + REGOLAZIONE 3NC	050DIF103
	1NA + 2NC	050DIF12



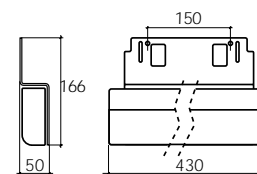
PLAFONIERE MODULARI ADATTABILI A DISPOSITIVI DI ILLUMINAZIONE E APPARECCHI PASSO DIN



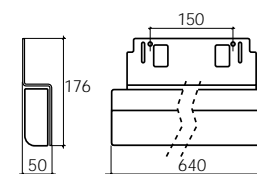
gr.		CODICE
1365	8W 220V 50Hz	050SPL8



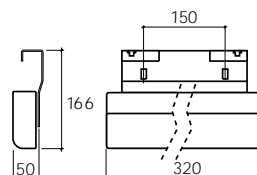
gr.		CODICE
1816	15W 220V 50Hz	050SPL15
	15W 220V 60Hz	050SPL15-622
	15W 125V 60Hz	050SPL15-612



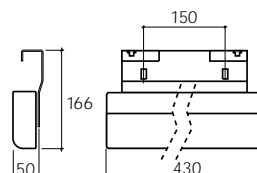
gr.		CODICE
2160	18W 220V 50Hz	050SPL18



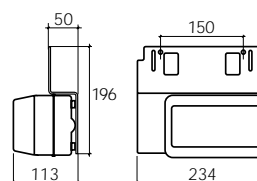
gr.		CODICE
1600	8W 220V 50Hz	050SAPL8



gr.		CODICE
2080	15W 220V 50Hz	050SAPL15
	15W 220V 60Hz	050SAPL15-622
	15W 125V 60Hz	050SAPL15-612



gr.		CODICE
1092	E27 220V 60W max	050SPL100



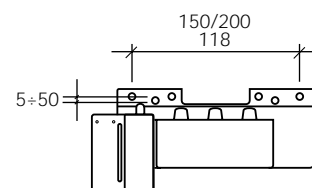
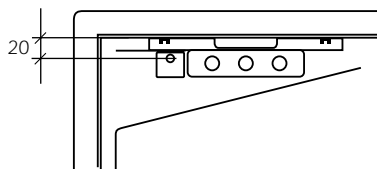
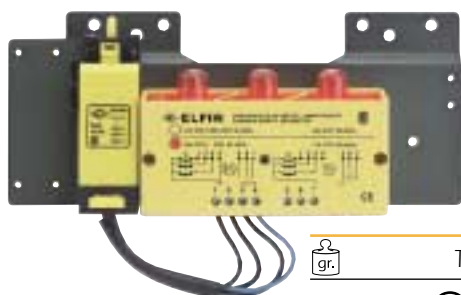


SISTEMA MODULARE DI SEGNALAZIONE

APPARECCHI DI SEGNALAZIONE COMPLETI

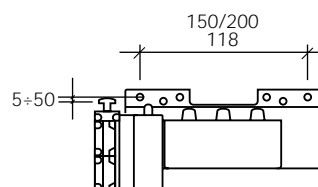
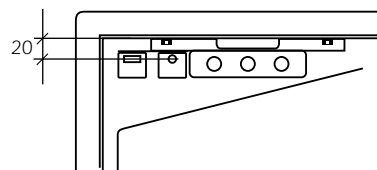
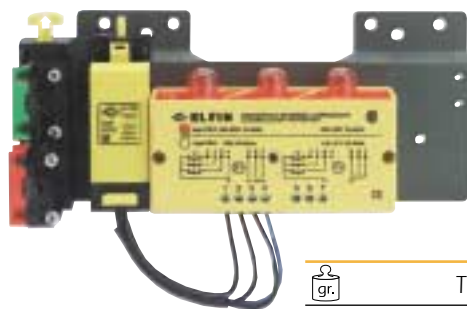
VERSIONI CON STAFFE DI FISSAGGIO PER INSTALLAZIONE QUADRI PASSO DIN 25

GRUPPI DI SEGNALAZIONE

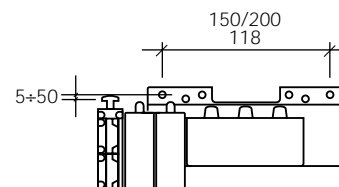
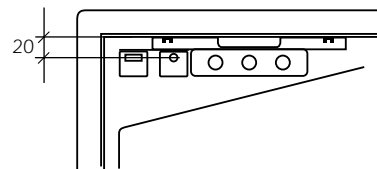
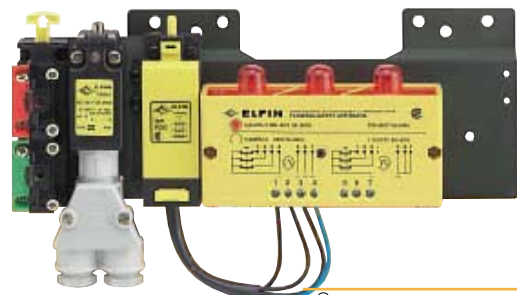


gr.	TENSIONE DI ALIMENTAZIONE	CONFIGURAZIONE	CODICE
700	3~ 220 V. 50÷60 Hz	con finecorsa ⁽¹⁾	050ASL220
	1~ 110÷127 V. 50÷60 Hz		
	3~ 380÷600 V. 50÷60 Hz	con finecorsa ⁽¹⁾	050ASL500
	1~ 220÷350 V. 50÷60 Hz		

GRUPPI DI SEGNALAZIONE E PROTEZIONE CON INTERBLOCCO ELETTRICO PER CIRCUITI AUSILIARI E DI SERVIZIO⁽⁴⁾



gr.	TENSIONE DI ALIMENTAZIONE	CONFIGURAZIONE	CODICE
760	3~ 220 V. 50÷60 Hz	interblocco 1NC ⁽²⁾	050ASL220FI01
		interblocco 1NO ⁽³⁾	050ASL220FI10
800	1~ 110÷127 V. 50÷60 Hz	interblocco 1NC ⁽²⁾ +2NC ⁽⁴⁾	050ASL220FI03
		interblocco 1NO ⁽³⁾ +2NC ⁽⁴⁾	050ASL220FI12
760	3~ 380÷600 V. 50÷60 Hz	interblocco 1NC ⁽²⁾	050ASL500FI01
		interblocco 1NO ⁽³⁾	050ASL500FI10
800	1~ 220÷350 V. 50÷60 Hz	interblocco 1NC ⁽²⁾ +2NC ⁽⁴⁾	050ASL500FI03
		interblocco 1NO ⁽³⁾ +2NC ⁽⁴⁾	050ASL500FI12



gr.	TENSIONE DI ALIMENTAZIONE	CONFIGURAZIONE	CODICE
958	3~ 380÷600 V. 50÷60 Hz	interblocco 1NC ⁽²⁾ +1NO ⁽³⁾ finecorsa 2NC	050ASL5FI11F02
	1~ 220÷350 V. 50÷60 Hz		



(1) Finecorsa tripolare cablato al lampeggiante. Determina l'inserimento solo quando le porte dell'armadio sono aperte.

(2) A lancio di corrente.

(3) Di minima tensione.

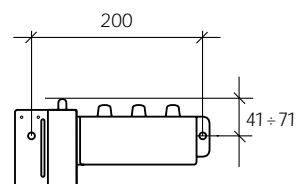
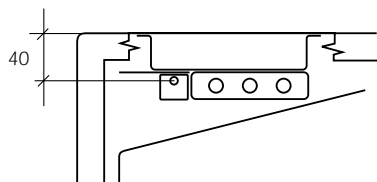
(4) Normalmente utilizzati per l'inserzione dell'illuminazione e per lo spegnimento di ventole o condizionatori.



SISTEMA MODULARE DI ILLUMINAZIONE

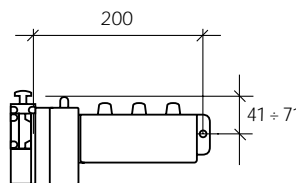
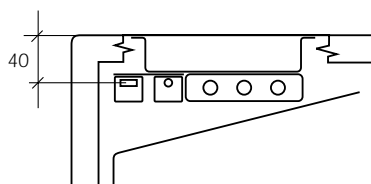
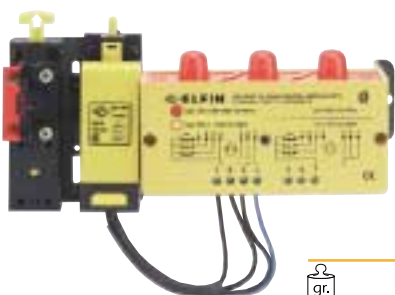
APPARECCHI DI SEGNALAZIONE COMPLETI

VERSIONI CON STAFFE DI MONTAGGIO PER INSTALLAZIONE INTERNO QUADRI
GRUPPI DI SEGNALAZIONE



gr.	TENSIONE DI ALIMENTAZIONE	CONFIGURAZIONE	CODICE
470	$\textcircled{3\text{V}}$ 220 V. 50÷60 Hz $\textcircled{1\text{V}}$ 110÷127 V. 50÷60 Hz	con finecorsa ⁽¹⁾	050ASL2
	$\textcircled{3\text{V}}$ 380÷600 V. 50÷60 Hz $\textcircled{1\text{V}}$ 220÷350 V. 50÷60 Hz	con finecorsa ⁽¹⁾	050ASL3

GRUPPI DI SEGNALAZIONE E PROTEZIONE CON INTERBLOCCO ELETTRICO PER CIRCUITI AUSILIARI



gr.	TENSIONE DI ALIMENTAZIONE	CONFIGURAZIONE	CODICE
530	$\textcircled{3\text{V}}$ 220 V. 50÷60 Hz $\textcircled{1\text{V}}$ 110÷127 V. 50÷60 Hz	interblocco 1NC ⁽²⁾	050ASL2FIO1
		interblocco 1NO ⁽³⁾	050ASL2FI10
	$\textcircled{3\text{V}}$ 380÷600 V. 50÷60 Hz $\textcircled{1\text{V}}$ 220÷350 V. 50÷60 Hz	interblocco 1NC ⁽²⁾	050ASL3FIO1
		interblocco 1NO ⁽³⁾	050ASL3FI10



gr.	CONFIGURAZIONE	CODICE
167	PULSANTE LUMINOSO LAMPEGGIANTE ALIMENTAZIONE DIRETTA 24V.	1 NA + 1 NC 1 NC 1 NA
		050ASPLD11 050ASPLD01 050ASPLD10



(1) Finecorsa tripolare cablato al lampeggiante. Determina l'inserimento solo quando le porte dell'armadio sono aperte.

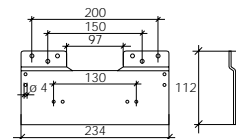
(2) A lancio di corrente.
(3) Di minima tensione.



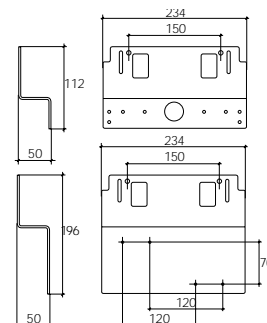
STAFFE DI FISSAGGIO



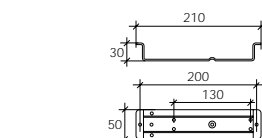
gr.	STAFFA BASE	CODICE
365	PASSO DIN 25	050S006



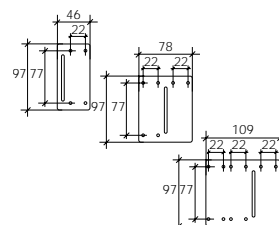
gr.	STAFFA SLITTA PER PLAFONIERA FLUORESCENTE	CODICE
670	FLUORESCENTE	050S016



670	INCANDESCENZA	050S017
-----	---------------	---------



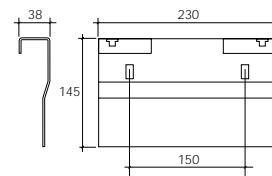
gr.	STAFFA BASE FISSAGGIO INTERNO QUADRI	CODICE
150	FISSAGGIO INTERNO QUADRI	050S001



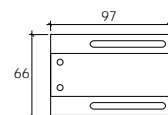
gr.	STAFFA SLITTA	CODICE
63	1 FISSAGGIO	050S002
127	2 FISSAGGI	050S011
162	3 FISSAGGI	050S010



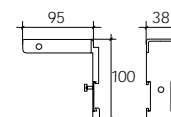
gr.	STAFFA ADATTATRICE	CODICE
708		050SA005



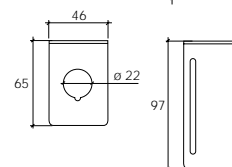
gr.	STAFFA A SLITTA FISSAGGIO DIN	CODICE
77	1 FISSAGGIO	050S003



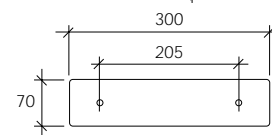
gr.	STAFFA GUIDA OMEGA	CODICE
128	DIN 35mm	050S013



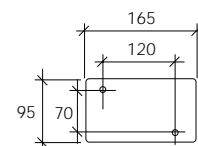
gr.	STAFFA PER OPERATORI	CODICE
104		050S015



gr.	PIASTRA MAGNETICA PER PLAFONIERA FLUORESCENTE ⁽¹⁾	CODICE
314		050S019



gr.	PIASTRA MAGNETICA PER PLAFONIERA INCANDESCENTE	CODICE
235		050S020



L'utilizzo di questi componenti, unitamente ai componenti ed accessori elencati nei precedenti capitoli, permette di configurare l'apparecchio secondo le proprie esigenze.

(1) Adattabile plafoniere 050PL8 - 050PL15 - 050PL15-60 - 050LQP - 050LQS



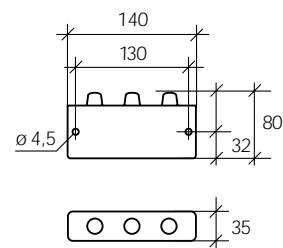
SISTEMA MODULARE DI ILLUMINAZIONE

COMPONENTI E ACCESSORI

DISPOSITIVI LAMPEGGIANTI



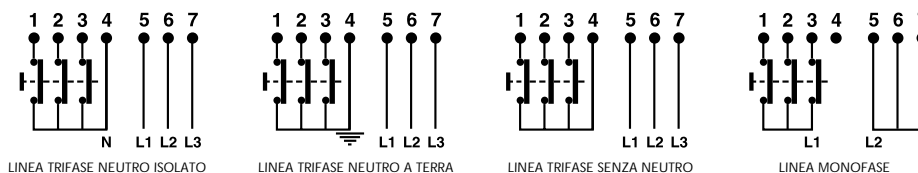
TENSIONE DI ALIMENTAZIONE		CODICE
3~	220 V. 50÷60 Hz	050DSL2
1~	110÷127 V. 50÷60 Hz	
3~	380÷600 V. 50÷60 Hz	050DSL3
1~	220÷350 V. 50÷60 Hz	
3~	600÷660 V. 50÷60 Hz	050DSL6
1~	440÷500 V. 50÷60 Hz	



gr. 130

CARATTERISTICHE TECNICHE

COLLEGAMENTI POSSIBILI



RISPONDEZZA ALLE NORME

IEC 947-5-1. CEI 7.45 VDE - UTE - BSI CENELEC, EN 60947.5.1

OMOLOGAZIONI

CSA (CANADA)

PROTEZIONI CLIMATICHE⁽¹⁾

In esecuzione normale T.C. tutti i climi

LIMITI DI TEMPERATURA⁽¹⁾

Funzionamento $\geq -25\text{C}^\circ \div \leq +65\text{C}^\circ$. Stoccaggio $\geq -35\text{C}^\circ \div \leq +70\text{C}^\circ$.

GRADO DI PROTEZIONE MORSETTI

IP2X secondo IEC 529

PROTEZIONE ALLA SCOSSA ELETTRICA⁽¹⁾

Classe II doppio isolamento secondo IEC 536

MOMENTO TORCENTE MORSETTI

max 0,5Nm, vite M3 taglio cacciavite

CAPACITA' DI CHIUSURA MORSETTI

max 1 conduttore da 12 AWG (3,3 mm²)

TENSIONE NOMINALE DI ISOLAMENTO

Ui 690 A.C.

CONFORMITA' ALLE DIRETTIVE EMC

EN 50081-2 EN 50082-2 EN 55022, CEI EN 61000-4-2. Emissione condotta. Emissione irradiata. Immunità alle ESD. Immunità ai BURST.

GRADO DI INQUINAMENTO⁽¹⁾

Classe 3 secondo DIN VDE 0110



(1) Valori riferibili a tutti i componenti e accessori



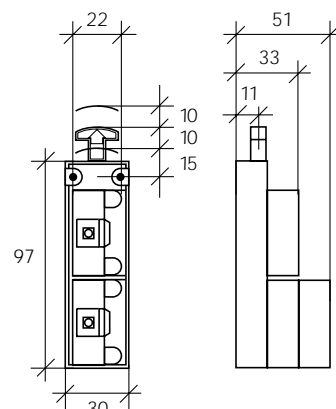
FINECORSA INTERBLOCCO ELETTRICO PER CIRCUITI AUSILIARI E DI SERVIZIO



gr. 57

E' un dispositivo che viene azionato direttamente da ogni porta dell'armadio elettrico. Di norma vengono collegati sul primo elemento di contatto (unico su cui può intervenire il dispositivo di interblocco) i circuiti ausiliari degli apparecchi di manovra. I restanti contatti montati posteriormente, vengono utilizzati per i circuiti di servizio, quali ad esempio: accensione luce armadio, inserimento ventole, condizionatore, segnalatori acustici, colonnine luminose. A porte aperte può essere commutato manualmente mediante una comoda ancoretta, contrassegnata da una freccia, realizzando svariate funzioni⁽³⁾.

			CODICE
			050FI01 ⁽¹⁾
			050FI10 ⁽²⁾
			050FI03 ⁽¹⁾
			050FI12 ⁽²⁾
			050FI01 ⁽¹⁾ +FCP+FAP
			050FI10 ⁽²⁾ +FCP+FAP



gr. 101

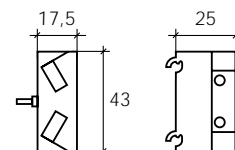
Il ripristino delle condizioni normali avviene ad ogni chiusura della porta dell'armadio

ELEMENTI DI CONTATTO PER FINECORSA INTERBLOCCO⁽⁴⁾



gr. 23

CONTATTO	SCHEMA	COLORE PROTEZIONE	CODICE
1NA			030FA-P
1NC			030FC-P



CARATTERISTICHE TECNICHE

RISPONDEZZA ALLE NORME

IEC 947-5-1 VDE 0660 - UTE - BSI - CENELEC

OMOLOGAZIONI

CSA (CANADA)

GRADO PROTEZIONE MORSETTI

IP 2X secondo IEC 529

MOMENTO TORCENTE MORSETTI

1,5 Nm, VITE M4 serrafilo autosollevante imperdibile $\geq 3\text{mm}^2$, $\leq 2 \times 2,5\text{mm}^2$

TENSIONE NOMINALE DI ISOLAMENTO Ui

750 V secondo IEC 947-5-1

CORRENTE NOMINALE TERMICO I_{th}

10A

POTENZE NOMINALI DI IMPIEGO

Secondo IEC 947-5-1
catAC15

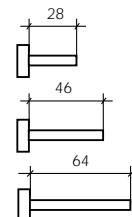
Tensione U _e	V	60	110	220	380	500	600
Corrente I _e	A	10	6	3	2	1,5	1,2

VITI PER MONTAGGIO ELEMENTI DI CONTATTO



gr.

2	MONTAGGIO 1 ELEMENTO	030004
3	MONTAGGIO 2 ELEMENTI SOVRAPPOSTI	030006
4	MONTAGGIO 3 ELEMENTI SOVRAPPOSTI	030005



(1) A lancio di corrente.

(2) Di minima tensione.

(3) Per combinazioni diverse, acquistare elementi di contatto separati.

(4) Per prestazioni e caratteristiche dei contatti, vedere capitolo relativo nel catalogo pulsanteria "Serie EL-SG \varnothing 30" forniti con viti di fissaggio.



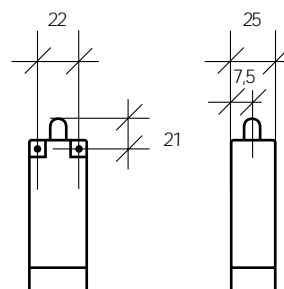
SISTEMA MODULARE DI ILLUMINAZIONE

COMPONENTI E ACCESSORI

FINECORSA TRIPOLARI TIPO FC



VERSIONE		CODICE
3NC		050FC3C
2NC+1NO		050FC2C
1NC+2NO		050FC1C
3NO		050FC0C



gr. 62

CARATTERISTICHE TECNICHE

RISPONDEZZA ALLE NORME

IEC 947-5-1. CEI

OMOLOGAZIONI

CSA (CANADA)

GRADO DI PROTEZIONE

IP40 secondo IEC 529

MOMENTO TORCENTE MORSETTI

max 0,5Nm, vite M3,5 serrafilo autosollevante, testa combinata DIN 7962 31x0,05mm², ±2x2,5mm²

TENSIONE NOMINALE DI ISOLAMENTO

Ui 660 V

CORRENTE NOMINALE TERMICO I_{th}

10A

POTENZE NOMINALI DI IMPIEGO

Secondo IEC 947-5-1 catAC15

Tensione U _e	V	110	220	380	500	600
Corrente I _e	A	6	3	2	1,5	1,2

FUNZIONAMENTO CONTATTI

Azionamento lento autopulenti a strisciamento, NC azione positiva

FINECORSA POSIZIONAMENTO



gr. 60

Tensione d'isolamento Ui: 500 V c.a. o 600 V c.c. - Corrente nominale termica I_{th}: 10 A

CATEGORIE D'IMPIEGO

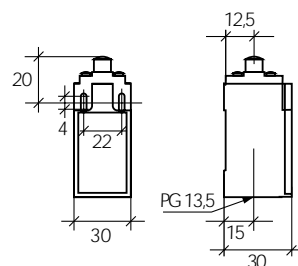
Corrente alternata (50÷60 Hz) AC 15

Tensione d'impiego U_e (V)

Corrente d'impiego I_e (A)

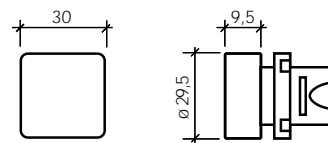
220	380	500
6	4	1

ARTICOLI	CODICE
FINECORSA 1NC + 1NO	050F11
FINECORSA 2NC	050F02
FINECORSA 2NO	050F20
PRESSACAPO 2 VIE PG13,5	010N2PG13
PRESSACAPO PG13,5	010NPG13

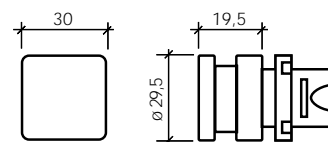


UNITA' LUMINOSA⁽¹⁾

gr.	CODICE
21	020LQBIRKS72

PULSANTI LUMINOSI⁽¹⁾

gr.	CODICE
25 NORMALE	020PQAFLRKS72
PASSO/PASSO	020PPQAFLRKS72

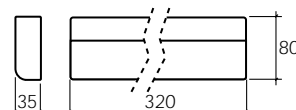


PLAFONIERE FLUORESCENTI IP40



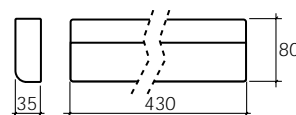
gr.	TENSIONE DI ALIMENTAZIONE	CODICE
719	ALIM. 220 50 Hz 8W	050PL8

Corpo in alluminio verniciato a polvere
diffusore in metacrilato



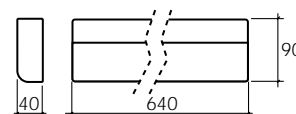
gr.	TENSIONE DI ALIMENTAZIONE	CODICE
1.280	220V 50 Hz 15W	050PL15
	220V 60 Hz 15W	050PL15-622
	125V 60 Hz 15W	050PL15-612

Corpo in alluminio verniciato a polvere
diffusore in metacrilato



gr.	TENSIONE DI ALIMENTAZIONE	CODICE
1572	220 50 Hz 18W	050PL18

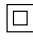

Corpo in acciaio verniciato a polvere
Diffusore in metacrilato
Parabola a specchio

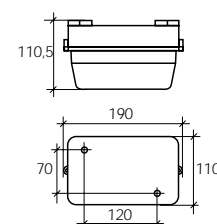


PLAFONIERA PER LAMPADIE INCANDESCENTI



gr.	TENSIONE DI ALIMENTAZIONE	CODICE
309	250 V 100 W max	050PL100

Portalamпада E 27. Classe   IP 44.
Resistente alla fiamma ed all'accensione secondo
norme IEC 695-2-1 e CEI 50-11
Diffusore in policarbonato



(1) Per altre versioni di operatori e portalampe, vedi catalogo ausiliari di comando e segnalazione SM2 020.



MODULO DI CONNESSIONE



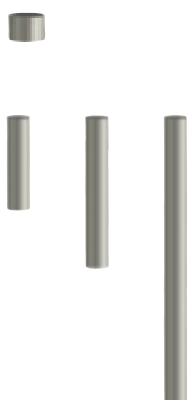
 gr.		CODICE
126	COMPLETO DI BASE, CONNETTORE, COPERCHIO	050TBA


MODULI LUMINOSI LUCE FISSA




 gr.		CODICE
130	ROSSO	050TMR
130	VERDE	050TMV
130	GIALLO	050TMG
130	ARANCIO	050TMA
130	BLU	050TMBL
130	INCOLORE	050TMI

TUBI DI PROLUNGA



 gr.		CODICE
6	ANELLO DI CONGIUNZIONE	050TA

 gr.		CODICE
30	ELEMENTO DA 100mm	050TP100
60	ELEMENTO DA 200mm	050TP200
120	ELEMENTO DA 400mm	050TP400

ESEMPI DI REALIZZAZIONI

